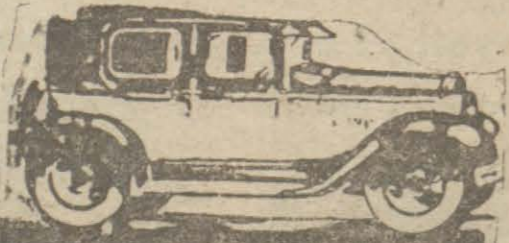


Yeni FORD

dayanmak

icin

yapılmıştır



Yeni Fordun güzelliği, sürati, kullanılmasındaki rahat ve emniyet en mühim evsafı olduğu gibi çok dayanması ve idareli olması da onu diğerlerinden ayıran o derece mühim hassalarındandır.

Yeni Ford otomobillerinin her kes tarafından tasdik edilen fevkalâdelik otomobili teşkil eden her parçanın yapılışında gösterilen büyük ehemmiyet ve dikkat sayesinde olabilmıştır.

Yeni Ford hututu umumiyeye ve renklerindeki müstesna güzelliğiyle göz çarpar. Bu gün şeklin güzelliği ve renklerinin cazipliği otomobilin lüzum gayri mufarıkı olmuştur.

Fakat bundan daha mühim bir cihet vardır. Yeni Fordun bu harici güzelliğine makina noktai nazarından olan sağlamlık ve mükemmeliyet inziman eder. Bu otomobili teşkil eden aksamın yegân, yegân imalinde gösterilen büyük dikkat ve ehemmiyet neticesi olarak hey'eti umumiyesiyle Yeni Ford otomobili bu yüksek muvaffakiyeti göstermiştir. Bir otomobil alacağınız zaman bu havası, haddei tetkikten geçirmek çok faydeli ve lâzımdır.

Font veya kesilmiş parçalar yerine döğülmüş çelikten yekpare parçalar

Fonttan yani adi dökmeden yapılan parçalar yerine doğrudan doğruya çelikten yapılan aksamdan müteşekkil olduğu için Yeni Fordun kıymeti çok büyüktür. Yeni Ford baştan aşağı işbu çelik aksamdan yapılmıştır, font yalnız tu-törde kullanılmıştır.

Binaenaleyh fiati ne olursa olsun yapılışında Ford kadat çok dövme çelik aksam kullanılmış otomobil yoktur.

Fevkalâde sağlamlık, sessizlik ve tam bir emniyet yeni bir tarzda tatbik edilen elektrik ile lehim sayesinde elde edilmiştir. Bundan evvel birbirine vidalanmış, lehimlenmiş veya perçinlenmiş parçalardan mürekkep aksam yerine sağlamlığı her türlü ümidin fevkinde temin edilmiş olan yekpare aksam kullanmak işte bu yeni usul elektrikli lehim sayesinde kabil olmuştur.

Dövme çelik parçalarını birbirine yapıştırıp böyle yekpare çelik aksam vücuda getirmek için icat edilen bu elektrik lehim yapan makinalar Ford atelye ve laboratuvarlarında mütemadi surette çalışılarak ancak on sene zarfında bu yüksek tekenmül derecesine getirilmiştir.

Binaenaleyh tekzip edilemeyen bir hakikattir. ki Yeni Ford yalnız yeni bir otomobil değildir, bir otomobilin yalnız yeni bir modeli değildir. Yeni Ford modern, idareli nakliyat fikrinin yeni ve çok muvaffak olmuş bir numunesidir.

Bu hakikati anlamak, muntazam ve büyük teşkilat sayesinde fen ve sanatın neler yapabildiğini görmek için size tavsiye ederiz. En yakınınızdaki Ford acentasına gidiniz. Yeni Fordu görünüz. Dikkatle her kısmını ayrı ayrı, parça parça tetkik ediniz. Tecrübe için bininiz, geziniz. Motörünün ve bütün otomobilin sessizliği gözünüze çarpar. Yumuşaklığı, tatlı sürati sizi mesteder. Her noktai nazardan tetkik ediniz, varacağınız netice şudur. Yeni Fordun tenasübü, güzelliği, kıymeti ve fiati ile mukayese edilebilecek dünyanın hiç bir yerinde bir otomobil yoktur.



Umumi Evsafı: Altı fren Sistemi—Beş adet yekpare çelik tel tekerlek ve beş iç ve dış lâstik—Houdaille namındaki gliserinli idrolik amortisörler—Tenvirat ve harekete getirme elektrik tertibatı—Uç ileri ve bir geri vitesleri—Benzin miktarını gösteren müs'ire—Ampèrmetre—Sürat ve kat'edilen mesafevi gösteren kilometre saati—Ön tablo lambası—Triplex tabir edilen parçalanmaz ön cam—Alât ve edevat takımı—Elektrikli ve otomatik cam sileceği—Muhtelif renkler—Tamamile çelik karoseri—Yüz kilometreye 8-10 litre benzin—Dur işaretli arka lambası—Yağ ve su tulumbaları,

Ford Motor Company Export Inc.

İSKENDERİYE — MISİR