

## Kontenjan Listelerinde Mühim Tadilat Yapıldı

**Gazi Hz. "Türk Dili Cemiyeti,, nin maksadı tesisini izah buyuruyorlar**

**Türk'ün kültürü uyanmıştır, ayaklanmıştır  
Gazi Hz. ile bir hasbıhal**

«Maksat, Türk milletine kendi mazisinde mevcut ve mevrus, istikbaline de şamil kendi kültürünü ortaya çıkararak göstermektir»

Türk'ün tarihi, tarihin başladığı ilk günere ve hatta başlamadığı kablet-tarih zamanlara kadar çıkarıldık-tan sonra bu büyük milletin her tevccüh ettiği istikamette imparatorluklar kurmakla mütemyiz cihangir hayatını dolduran ahal ve hâdisat elbet bir dil ile ifade olunmak lâzımdır. Türk Dili Cemiyeti bu günden başlıyarak gerilere gitmek ve yukarılara çıkmak suretile olduğu gibi işine uygun dü-



Mesatından cidden hayret olunacak hakikatler çıkması mühtettiği malzemeyi hakkak olan Türk Dili Cemiyetinin maksat ve gayelerini izah buyuran Büyük Reis

şebileceği her yerde yürümek suretile de bu büyük Türk milletinin dil namına yarattığı, kullandığı ve dünyanın her tarafına da-

— Lügati Çağatay. Müellifi Şeyh Süleyman Efendii Buhari. İstanbul 1298.  
Sonra da:  
— Şimdi, dediler, bu kitapta kilturmak kelimesini bulunuz.  
Bulduk.  
— Kelimenin karşısındaki mana izahlarını okuyunuz.  
Dediler. Şöylece okuduk:  
— Getürmek, ihzar ve isal. İrat ve peyda etmek. Sevk ve ikame etmek. Takarrür.  
Bundan sonra Gazi Hz. şunları söylediler:  
— Türkçe fiillerinde mek ve mak lâhikalarının kaldırılması geri kalan maddenin asıl kelime olduğunu bilirsiniz. Kilturmak filinin asıl madesi Kilturdur demek. Fransızca, ingilizce, almanca gibi bellibaşlı garp dillerinde pek az telâffuz farkile kullanılan Kiltür kelimesi ile bu kiltur kelimesini arasında telâffuz itibarile olduğu gibi mana itibarile de mevcut olan kuvvetli tetabuka dikkat etmek mümkün müdür? Malûmdur ki garp dillerinde kiltürün manası hem maddidir, hem manevî. Türkçede de aynı. Nihayet Çağatayı Freng tarlayı ekmeğe kiltür dediği gibi ulüm ve fîinunda tekemmül muhassalasına da kiltür diyor. Şeyh Süleyman Efendii Buharinin bu kiltur kelimesini garp lisanlarından almamış olduğuna şüphe yok. Öyle bir

— İsterseniz, dediler, isterseniz evvelâ mevzuu bahsimez olan kiltür kelimesini ele alalım. Şöylece bir tesadüf bu kelime üzerinde bile bizi tenvire kifayet etti.  
Bunları söyleyerek Büyük Reis bize yanlarındaki bir kitabı uzatarak:  
— Evvelâ, dediler, bu kitabın ismini, müellifini ve basma tarihini okuyunuz.  
Okuduk:

— Lügati Çağatay. Müellifi Şeyh Süleyman Efendii Buhari. İstanbul 1298.  
Sonra da:  
— Şimdi, dediler, bu kitapta kilturmak kelimesini bulunuz.  
Bulduk.  
— Kelimenin karşısındaki mana izahlarını okuyunuz.  
Dediler. Şöylece okuduk:  
— Getürmek, ihzar ve isal. İrat ve peyda etmek. Sevk ve ikame etmek. Takarrür.  
Bundan sonra Gazi Hz. şunları söylediler:  
— Türkçe fiillerinde mek ve mak lâhikalarının kaldırılması geri kalan maddenin asıl kelime olduğunu bilirsiniz. Kilturmak filinin asıl madesi Kilturdur demek. Fransızca, ingilizce, almanca gibi bellibaşlı garp dillerinde pek az telâffuz farkile kullanılan Kiltür kelimesi ile bu kiltur kelimesini arasında telâffuz itibarile olduğu gibi mana itibarile de mevcut olan kuvvetli tetabuka dikkat etmek mümkün müdür? Malûmdur ki garp dillerinde kiltürün manası hem maddidir, hem manevî. Türkçede de aynı. Nihayet Çağatayı Freng tarlayı ekmeğe kiltür dediği gibi ulüm ve fîinunda tekemmül muhassalasına da kiltür diyor. Şeyh Süleyman Efendii Buharinin bu kiltur kelimesini garp lisanlarından almamış olduğuna şüphe yok. Öyle bir

— İsterseniz, dediler, isterseniz evvelâ mevzuu bahsimez olan kiltür kelimesini ele alalım. Şöylece bir tesadüf bu kelime üzerinde bile bizi tenvire kifayet etti.  
Bunları söyleyerek Büyük Reis bize yanlarındaki bir kitabı uzatarak:  
— Evvelâ, dediler, bu kitabın ismini, müellifini ve basma tarihini okuyunuz.  
Okuduk:

— Lügati Çağatay. Müellifi Şeyh Süleyman Efendii Buhari. İstanbul 1298.  
Sonra da:  
— Şimdi, dediler, bu kitapta kilturmak kelimesini bulunuz.  
Bulduk.  
— Kelimenin karşısındaki mana izahlarını okuyunuz.  
Dediler. Şöylece okuduk:  
— Getürmek, ihzar ve isal. İrat ve peyda etmek. Sevk ve ikame etmek. Takarrür.  
Bundan sonra Gazi Hz. şunları söylediler:  
— Türkçe fiillerinde mek ve mak lâhikalarının kaldırılması geri kalan maddenin asıl kelime olduğunu bilirsiniz. Kilturmak filinin asıl madesi Kilturdur demek. Fransızca, ingilizce, almanca gibi bellibaşlı garp dillerinde pek az telâffuz farkile kullanılan Kiltür kelimesi ile bu kiltur kelimesini arasında telâffuz itibarile olduğu gibi mana itibarile de mevcut olan kuvvetli tetabuka dikkat etmek mümkün müdür? Malûmdur ki garp dillerinde kiltürün manası hem maddidir, hem manevî. Türkçede de aynı. Nihayet Çağatayı Freng tarlayı ekmeğe kiltür dediği gibi ulüm ve fîinunda tekemmül muhassalasına da kiltür diyor. Şeyh Süleyman Efendii Buharinin bu kiltur kelimesini garp lisanlarından almamış olduğuna şüphe yok. Öyle bir

— İsterseniz, dediler, isterseniz evvelâ mevzuu bahsimez olan kiltür kelimesini ele alalım. Şöylece bir tesadüf bu kelime üzerinde bile bizi tenvire kifayet etti.  
Bunları söyleyerek Büyük Reis bize yanlarındaki bir kitabı uzatarak:  
— Evvelâ, dediler, bu kitabın ismini, müellifini ve basma tarihini okuyunuz.  
Okuduk:

— Lügati Çağatay. Müellifi Şeyh Süleyman Efendii Buhari. İstanbul 1298.  
Sonra da:  
— Şimdi, dediler, bu kitapta kilturmak kelimesini bulunuz.  
Bulduk.  
— Kelimenin karşısındaki mana izahlarını okuyunuz.  
Dediler. Şöylece okuduk:  
— Getürmek, ihzar ve isal. İrat ve peyda etmek. Sevk ve ikame etmek. Takarrür.  
Bundan sonra Gazi Hz. şunları söylediler:  
— Türkçe fiillerinde mek ve mak lâhikalarının kaldırılması geri kalan maddenin asıl kelime olduğunu bilirsiniz. Kilturmak filinin asıl madesi Kilturdur demek. Fransızca, ingilizce, almanca gibi bellibaşlı garp dillerinde pek az telâffuz farkile kullanılan Kiltür kelimesi ile bu kiltur kelimesini arasında telâffuz itibarile olduğu gibi mana itibarile de mevcut olan kuvvetli tetabuka dikkat etmek mümkün müdür? Malûmdur ki garp dillerinde kiltürün manası hem maddidir, hem manevî. Türkçede de aynı. Nihayet Çağatayı Freng tarlayı ekmeğe kiltür dediği gibi ulüm ve fîinunda tekemmül muhassalasına da kiltür diyor. Şeyh Süleyman Efendii Buharinin bu kiltur kelimesini garp lisanlarından almamış olduğuna şüphe yok. Öyle bir

**Başvekil Şarkta bir Seyahat yapacak**

**İsmet Paşa Hz. dün Ankara'ya vâsil oldular**

Ankara 20 (Telefonla) — Başvekil İsmet Paşa Hz. bugün İstanbul'dan şehrimize avdet etmişlerdir. İstasyonda vekiller, meb'uslar ve halk tarafından karşılanılmıştır.

İsmet Paşa doğruca Başvekâlet dairesine gitmişler, kendisi ile birlikte Vekil Beyler de geldikleri için derhal bir Heyeti Vekile içtimaı aktolunmuştur.

Bu içtimada Vekiller Başvekil kayubeti esnasındaki muamelât hakkında izahat vermişlerdir.

Heyeti Vekile yarın tekrar toplanacaktır. Bu içtimada son çıkan kanunların tatbikatı etrafındaki talimatnamelerin müzakere olunması muhtemeldir.

İsmet Paşa Hz nin yakında bir şark seyahati yapacakları da söylenmektedir.

**Meclis Reisimiz**

**Kâzım Pş. Hz. dün Balıkesir'e gittiler**



Kâzım Pş. hareketleri esnasında

Meclis Reisi Kâzım Paşa Hz. dün şehrimizden Balıkesir'e müteveccihen hareket etmişlerdir.

Meclis Reisimizi Bandırma'ya kadar götürülecek olan «Gülnihal» vapuru akşam saat yedide limandan ayrılmıştır.

Kâzım Paşa Hz. şehrimizde bulunan meb'uslar, Vali ve Vilâyet erkânı, İş Bankası Umumi Müdürü Celâl Bey tarafından teşeyi edilmişlerdir.

**Saracoğlu Şükrü Bey Paris'ten hareket etti**

Paris 20 (Telefonla) — Dayınler Vekillerile müzakeratta bulunan Saracoğlu Şükrü Bey dün akşam İstanbul'a hareket etti. Oradan Ankara'ya geçecektir.

**Üç aylık liste ve yeni kararname neşredildi**

**Kontenjan haricinde ithalleri mümkün eşya listeleri ilga ediliyor**

**Yeni kararnameyi ve Listeleri neşrediyoruz**

Ankara 20 (Telefonla) — Bugünkü Resmî Gazete'de birinci, ikinci, üçüncü ve birinci kânun aylarına ait kontenjan listeleri ve bu listelere merbut çok mühim bir kararname neşredilmiştir. Kararnamenin ihtiva ettiği başlıca hükümler şunlardır:

Kontenjan listelerine rapten ilân edilen ve serbest olarak ve yahut alâ kadar vekâletlerin müsaadesile kontenjan haricinde memleketi ithalleri mümkün olan eşya isimlerini muhtevî bulunan A. B. C. D. E. Z. H. listeleri Eylülün birinci gününden itibaren ilga olunacaktır.

Ancak 1 Eylül tarihinden evvel yapılmış ve mahallin en büyük mülkiye memurunun veya göndereceği mümessilin iştirakile İstanbul ve İzmir'de oda heyetlerince ve bunlardan başka mahallerde oda meclislerince mes'uliyetleri altında olarak muvazaadan ari ve hakiki oldukları tasdik edilecek mukavelelere müsteniden gelecek mezkûr listelere dahil eşya Eylül zarfında kontenjan harici ithal olunabilecektir.

Bu kararnameye merbut F listesinde yazılı eşya Sıhhat ve İçtimai Muavenet Vekâletinin müsaadesine tâbi maddelerin kontenjan harici memleketi ithaline dairdir. Ancak ithal olunacak eşya kıymetleri mecmuu üç ayda 400 bin lirayı geçmeyecektir.

Sıhhat Vekâleti sıhhi zaruret gör-



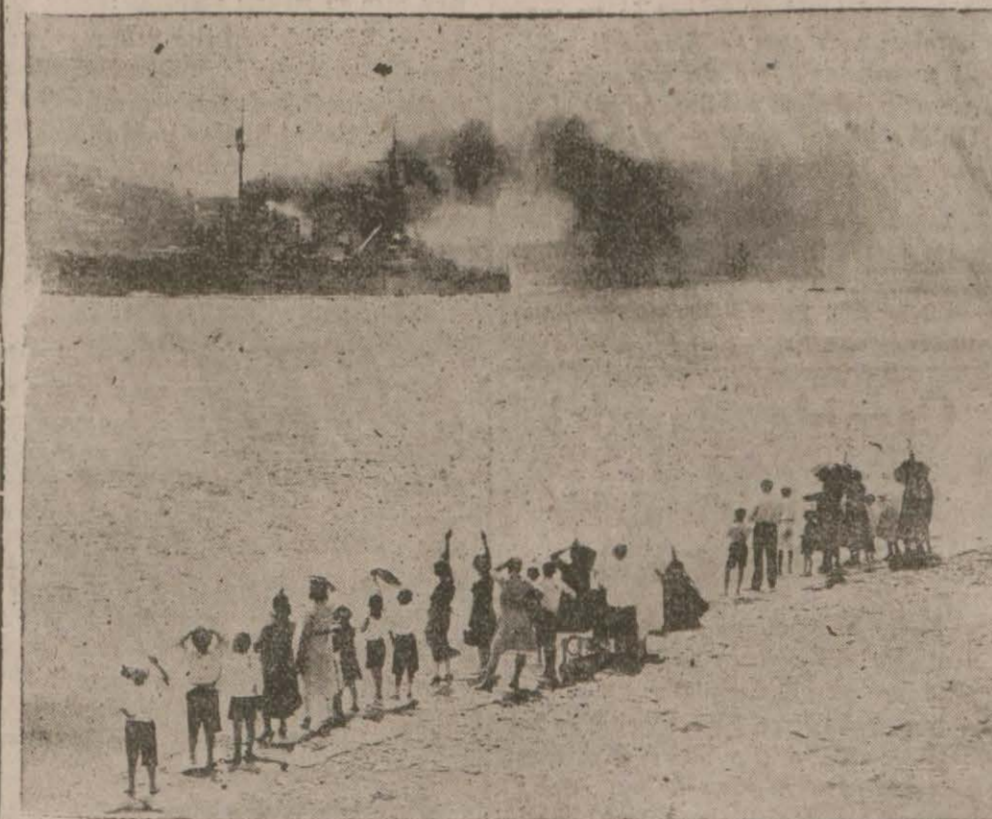
Meclis Vekili Mustafa Şerif Bey

düğü ilaçlar için bu miktarın haricinde ayrıca ithal müsaadesi verebilecektir.

Birinci fevrinin ilk gününden 1933 senesi şubatının on beşinci gününe kadar Türkiye'ye eşya ithal etmek istiyelerden ihdas olunacak ihracatı tesbit komisyonlarından biri tarafından tasdik edilmiş bir ihracat beyanamesi ibraz edenler beyannamenin muhtevî olduğu kıymeti yüzde elliyecektir.

**Filomuzun seyahati**

**Yavuz'la diğer gemilerimiz Karadeniz limanlarına hareket ettiler**



Yavuzumuz Boğazdan geçerken

Yavuz, Mecidiye, Hamidiye, Peykişevket ve Berkisatvet kruvazörleriyle yeni torpidolarımızdan mürekkep filomuz Karadeniz limanlarını ziyaret edecek, halk gemilerimizi gezebilecektir.

**Dünya Güzeli ile Dün telefonla Konuştuk...**

**Keriman H. in Paris'ten hareket tarihi henüz ta-karrür etmiş değildir**

— Matmazel Paris ile konuşmak istiyoruz.  
— Kimi arıyorsunuz?  
— Klariç otelinde Mis Univer.  
— Bir saat bekliyeceksiniz.  
— Bekliyoruz.  
Telefonu kapadık. Saat dörttü. Yani 2 saatlik saat farkını nazari dikkate alırsak Paris'te saat iki demektir.



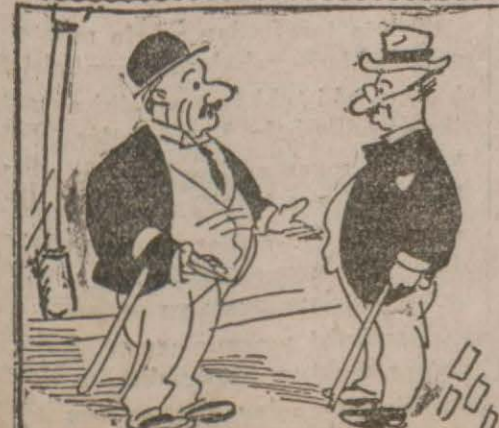
Keriman H. Baile plajlarında... (Sağında Amerika ve Pero giysileri, ortasında Brzilya ve Arjantin giysileri)

Tam bir saat sonra zil çaldı. Telefon matmazelidi:  
— Orası Cumhuriyet mi? Paris'ten haber veriyorlar: Keriman H. dışarı çıkış ç geldiği zaman sizi ararlar mı?  
— Evet matmazel.

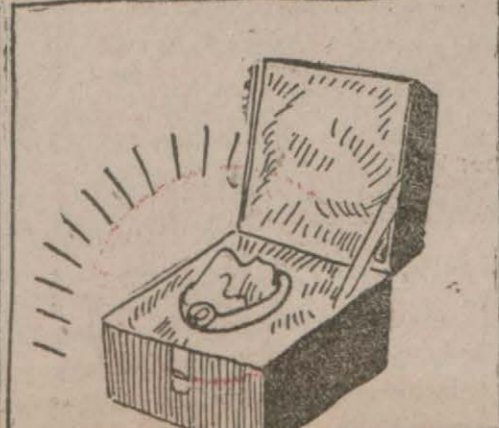


Keriman H. Baile gidesinin bahçesinde

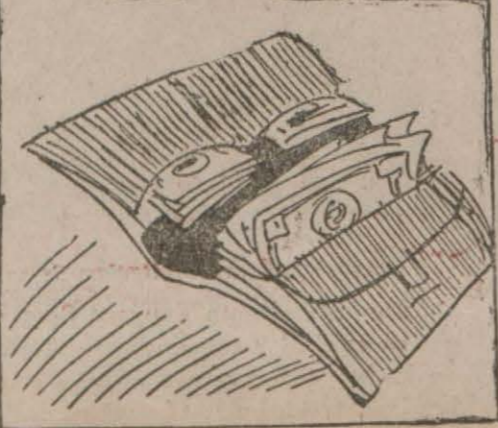
Keriman H. ile saat sekizde görüşmek kabil olabildi. Ses bir hayli güç duyuluyordu. Buna rağmen bütün söylediklerini noksansız zaptetti.  
Dünya Güzeli ile aramızda ce-reyan eden muhavere şudur:  
— Keriman H., Paris'ten ne vakit hareket ediyorsunuz?  
— Henüz kararlaştırılmadı.  
— Hangi yol ile geleceksiniz?  
(Mabadi 3 üncü sahifede)



— Yahu, bu sabah Topkapı tramvayında ne buldum, biliyor musun?



— Ne buldun azizim?.. Tek taşlı bir yüzük mü?..  
— Değil!



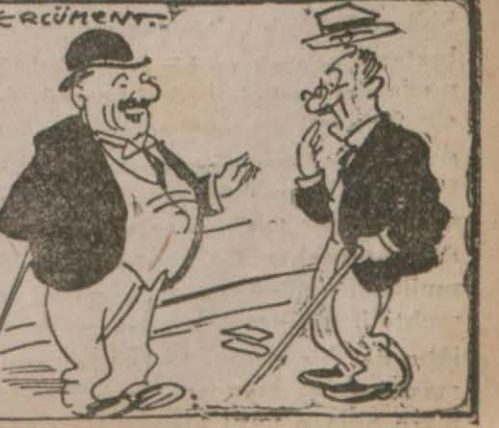
— İçi para dolu bir cüzdan mı?  
— Değil!



— On altı, on yedi yaşlarında, inci gibi bir kız mı?  
— Değil!



— Allah, Allah.. Ya ne buldun bakayım?..



— Bulacak bir yer azizim, oturacak bir yer!..









324 A	22200	14800	41820
325	0	19120	114080
327 A	210	940	445
327 B	48	0	0
328 A	192500	408500	252530
328 B	145700	260400	260400
329 A	0	0	0
330 A	600	3320	1780
331	5890	4410	3340
332 3/3 sifirdır.	1380	960	0
333 A	3630	1230	1080
333 B	5300	6130	10350
334 A	650	340	330
334 B	310	110	110
337	11210	12440	7870
341 A	158680	46880	170020
341 B	5930	3240	10450
342 A	8310	30560	46790
342 B	5930	3240	10250
343 A	50100	30560	46790
343 B	10410	70351	75100
343	1135	1834	4720
344 C	0	0	0
345 A	0	50	320
345 B	589	610	550
346 C	500	500	500
348 A	1739	600	410
348 B	1340	760	1860
348 C	230	70	0
351	250	170	230
353 A	0	0	0
353 B	1380	2820	2560
354 B	140	0	200
355	350	170	320
357 B	0	0	0
359 A	1440	3550	3560
360	60	0	0
361 B	360	100	340
362.363	0	0	0
366 A	26550	39420	52080
366 B	108040	114960	122830
366 C	14440	9510	9094
367 A	5890	6160	8380
367 B	1210	10120	24020
367 C	1090	3160	4890
368 A	1830	2420	4500
368 B	3630	4818	5760
368 C	5090	2880	2080
369 A	1720	5080	5330
369 B	700	2700	3680
369 C	985	3580	3800
370 B	13110	6780	17320
370 C	13530	6050	9370
371 A	37770	22480	14540
371 B	3770	5540	4630
372	6490	2480	1610
373.375	0	0	0
376	125	2520	0
377 B	0	0	0
377 C	0	0	0
378 A	13700	26700	3710
378 B, 378 C, 380 A, 380 B, 381 A, 381 B, 381 C sifirdır.	0	0	0
392	950	380	760
397	70	70	30
393 A	0	0	0
398, 399, 400 A, 400 sifirdır.	0	0	0
412 A	15000	15000	15000
412 B 2	412	0	0
413	1280	1930	2890
414 A	28150	2060	17750
414 B	540	17290	30910
415	230	377	0
417 A	69730	102050	85060
417 B	150000	25000	260000
421	0	200	190
424	2180	3800	2
4	0	2030	230
44	1670	380	2170
442	70	0	0
443 (F listesinde)	0	0	0
444	0	3600	4510
445 A 1	0	57240	19100
445 A 2	0	590	910
445 B 1	1010	1310	570
445 B 2	1820	1350	1830
448 (F listesinde)	0	0	0
449	1720	1570	2470
450	0	0	3719
451	1110	2940	1680
454	580	710	530
459	18550	11630	13790
462	0	0	0
463 A	4390	4290	1000
463 B	3260	2060	1590
464, 467 C sifirdır.	0	0	0
468 (F listesinde)	0	0	0
469	300000	300000	100000
469	15000	15000	15000
472	0	0	0
476 A	0	1830	250
476 B	1970	1280	1330
477 A	1600	1990	3780
477 B	3390	1030	1104
477 C	0	0	0
477 D	1580	2210	1490
477 H	1490	260	0
477 V	2	0	0
479 A	112	0	0
479 B	39	0	0
481 C	0	0	0
481 D	6990	330	3130
482 A	1000	2650	1000
482 B	1585	1523	1000
483 A	0	0	0
485	11260	8410	9760
488	11	0	0
487 A	13610	13280	20440
487 C	12780	8960	12200
488 A	2620	3040	3680
488 B	3010	2230	4490
489 A, 489 B, 489 C, 490 F listesinde	0	0	0
492, 493, 494 A 1, 494 A 2, 495 sifirdır.	0	0	0
496	1380	14520	28170
497 A 1	90330	75390	16680
497 A 2, 497 A 3, 497 B, 498 A 1, 498 A 2, 499 A, 500 B sifirdır.	0	0	0
501	3090	1050	1350
502	27100	62280	72560
503 A	0	0	0
504 A 1	140	0	0
504 A 2	0	110	370
505	0	0	0
506 (F listesinde)	0	0	0
507 A	0	0	0
507 B	0	0	0
508 (F listesinde)	0	0	0
509	130	0	0
510 A (F listesinde)	0	0	0
511 A 1, 510 C sifirdır.	0	0	0
513 (F listesinde)	0	0	0
514 (F listesinde)	0	0	0
515 B, 515 C sifirdır.	0	0	0
515 C 1 B (F listesinde)	0	0	0
516	0	0	20000
517	0	35000	1
518	0	51010	470
519 A	14300	29740	35010
519 B	254550	3610	3080
520 A	970890	1645740	1597220
520 B	0	0	0
521	0	0	0
522	0	0	0
523 A 1	20820	263190	69700
523 A 2	930970	1064340	640310
523 B 1 (F listesinde)	0	0	0
523 B 2	23510	17420	14820
523 A 3, 523 C sifirdır.	0	0	0
524 A 1	60	810	0

524 A 3	1357270	438050	611680
524 B 1	1030	800	1070
524 B 2	3660	8450	14700
524 B 3	51700	16240	26860
524 C, 545 B sifirdır.	0	0	0
526 C	30410	0	7910
527	9650	5800	19650
528 A	4206	6960	3110
528 B 1	2630	7420	3780
528 B 2	0	0	0
529 A	49640	119400	41920
529 B	94920	41070	8890
529 C	31670	17950	16800
529 D 2	0	0	0
530	78800	42270	26720
531 A	14670	14140	257920
531 B	0	0	0
532 A 1	22290	51330	29750
532 B	340	0	740
532 B sifirdır.	0	0	0
534	5830	28860	12220
535 A	480	1840	1280
535 B 1, 535 B 2, 536, 537 A 1, 537 B 1, 537 B 2 sifirdır.	0	0	0
538 A	6710	4030	1040
538 B 1	1440	420	5880
538 B 2	3870	5480	5880
538 C	54140	46430	119280
538 D	6570	4590	7360
538 E	3500	4160	4230
538 V 1	670	1580	1140
538 V 2	4680	3320	7530
539 D	70	130	80
539 H	3710	7030	6023
539 V 540 sifirdır.	0	0	0
541 A	18894	23548	23960
541 B	11930	10570	11320
541 C	1430	590	650
542	6940	1660	18100
543	1700	1250	2570
544 B	0	118	350
545 A	1030	650	760
545 B	2710	2730	4470
546 A	120	0	360
546 B	760	970	1370
548 B	5840	1240	3800
549 A	500	500	500
550 A 2	3730	3530	1410
550 B	0	0	0
551 A	26200	24240	46550
551 B	129050	171032	268650
552 A	13000	11790	14600
552 B (F listesinde)	0	0	0
552 B 1, 552 C, 553 B, 554 A, 554 B, 554 C sifirdır.	0	0	0
555 A	156200	122090	45440
555 A	0	965	816
556 A	0	300	260
556 B	5	0	0
557 A	2970	5800	10-11
558 A	588 B, 588 D, 588 E sifirdır.	0	0
558 H 2	26	0	0
558 H 2	2710	6660	23030
559 A 1 559 A 2, 559 A 3, 560 sifirdır.	0	0	0
562	852	580	640
564 A	220	290	160
564 B	300	2260	1170
565 A	518	240	270
565 B	2250	2340	2270
567 A	0	0	0
569 A	15	0	0
569 B	1500	0	0
569 C	530	310	220
569 D	3270	2028	19040
569 E 1	780	230	34600
569 C 2 (F listesinde)	0	0	0
570 B	3267	34160	27218
570 D	1560	2260	3820
571.573 A sifirdır.	0	0	0
573 B (F listesinde)	0	0	0
574 B	20000	48120	170
574 D	137933	105270	143660
574 H	190	0	70
576 A (F listesinde)	0	0	0
576 A	1140	590	1170
576 B (F listesinde)	0	0	0
577 A	0	0	0
577 B	37150	50490	60890
577 H	0	14	0
578	190	40	40
579 A, 579 B (F listesinde)	0	0	0
580 A, 580 B sifirdır.	0	0	0
580 D	890	40	0
580 H	400	0	0
581	0	0	0
582 A	160	80	60
582 B	0	0	0
582 C	0	7040	1110
584 A, 584 B, 585 A sifirdır.	0	0	0
585 A 2	0	150	0
585 B 1, 585 B 2 sifirdır.	0	0	0
586 A	0	85	0
586 B	0	13	270
588 C	30	270	0
587 A, 587 B sifirdır.	0	0	0
591 A	0	140	200
593 B	0	0	0
593 C	540	340	810
592 C, 592 B, 596 sifirdır.	0	0	0
597 A	22	0	0
597 B	89	85	0
597 C	100	0	0
598	14120	9900	8980
601 C 1, 602, 606, 607 A sifirdır.	0	0	0
607 B 1	0	0	0
607 B 2	80	0	0
607 B 3	0	150	0
607 D 1	1038	824	2095
607 D 2	0	0	0
607 H 1	440	800	290
607 Z	570	390	710
608, 609, 610 sifirdır.	0	0	0
612	370	0	270
612 A (F listesinde)	0	0	0
613	0	0	0
614 C 1	0	0	0
615	100	40	0
616, 167 A sifirdır.	0	0	0
617 B	400	400	400
618	0	0	0
619	1000	1000	1000
620, 621 F listesinde	0	0	0
622	0	69	0
623 A, 623 B, 624 A (F listesinde)	0	0	0
624 A	0	0	0
624 B (F listesinde)	0	0	0
624 B 1	0	0	0
625	450	250	510
626, 627, 628, 629 F listesinde	0	0	0
632 A (F listesinde)	0	0	0
632 D	320	210	40
632 B	620	11920	1100
632 H, 633 sifirdır.	0	0	0
634	420	0	900
646	0	0	0
648 A	1530	0	131090
648 B, 648 A 1, 649 A 2, 649 A 3, 649 C 1, 649 C 2, 649 D 1, 649 D 2, 650, 651 A, 651 B, 651 C, 651 D, 651 E, 652 A, 652 B, 652 C, 652 D, 652 E, 653 A, 653 B, 653 C sifirdır.	0	0	0
654 A	1620	590	360
654 B	0	520	0
655	39130	18620	24750
656, 657, 658 A, 658 B, 658 C, 659 sifirdır.	0	0	



Dr. İHSAN SAMİ

**Gonokok Aşısı**

Belsoğukluğu ve ihtilâtlarına karşı pek tesirli ve taze aşdır. Divanyolu Sultan Mahmut türbesi No. 189

En mükemmel elbiseler en ucuz fiatlarla

J. İtkin

Tüccar terzi

İstiklâl Caddesi 405 Tel: B. O. 450

Paris Tıp Fakültesi mezunu

Gilt ve zührevî hastalıklar mütehassısı

**Dr. Bahattin Şevki**

Babıllı caddesi Meseret oteli karşısında Avni Bey apartmanı 125 sabahtan akşama kadar

**BONO**

Her nevi bonoları, deyin ilmuha-beri dalgalı borçlar mazbatası alır, satarız. Şamlı Han No. 11

Behzat

**Emniyet Sandığı****Müdürlüğünden:**

Hafıza Hanımın 29/9/929 tarih ve 3226 hesap numaralı borç senedile istikraz eylediği iki yüz on dokuz liraya mukabil Sandığı-mız namına terhin ettiği Boğa-zici'nde Bebek'te Küçükbebek caddesinde eski 22 yeni 29 numaralı bir hanenin tamamı borcun vadesinde ödenmediğinden dolayı 1/9/932 tarihinde satılacağına dair olan ilân varakasına ihbarnamenin tebliği için yapılan tahkikat neticesinde muamele-yi hanım vefat ettiği ve mirasçılardan oğlu Mehmet Nuri Ef. nin hali hazırdaki ikametgâhının meçhul bulunduğu anlaşılması olduğundan hukuk usulü muhakemeleri kanununun mevaddı mahsusasına tevfikan tebliğ makamına kaim olmak üzere ilân olunur.

**Mustafa Kemal Ps. Belediyesi**

1— Mustafa Kemal Paşa kasabasında küşat edilecek koşu panayırı 932 senesi Eylül'ün birinci perşembe günü başlayıp 7 gün devam edecektir.

2— Panayır mahalli vâsi bir sahada olup bilümmün alıcı ve satıcı esnaflara içadır ikamesine mahsus mahaller sınıf, sınıf tak-sim ve tefrik edilmiştir.

3— Panayıra getirilecek hayvanat kara sığır, manda, at, kısrak, merkep için ayrı ayrı satış mahalleri tefrik edildiği gibi panayır mahallinin her iki tarafında hayvanatın otlaması ve yayına-bilmesi için vâsi mer'a ve çayır vardır.

4— Hariçten gelecek tüccar ve esnaf köylülerimizin esbabı istirahatleri temin edilecektir.

**Bu bir harika değil midir?**

Bir kaç beyaz tabletçik ve bunların içinde istih-rahât ve uykunun bütün sırrı!

Kim sinirli, heyecanlı, yorgun ise bu tabletçik-ler, „Bayer“ Adalin tabletleri sayesinde ertesi sabah insanın yataktan keyifli ve neş'eli olarak kalkmasını temin eden bir istirahatata ve uykuya nail olur

**Karaciğer, mide, barsak, taş ve kum hastalıklarına TUZLA İÇMELERİ**

Köprüden 6,30-8,20-9,30-11,40 ta Haydarpaşa'ya hareket eden vapurların trenleri ve cuma sabahları ilâveten 7 vapurunun treni membalara kadar giderler. İçmelerden son tren 15,55 tir.

Leyli - Nehari - Kız - Erkek

**ŞEMSÜLMEKÂTİP**

Yuva-İlk-Orta kısımlara Leyli, Nehari - Kız ve Erkek talebe kaydına başlan-mıştır. Hergütu saat 9 dan 17 ye kadar kayıt muamelesi yapılmaktadır. İstiyen-lere posta ile tarifname gönderilir.

Adres: Beşiktaş-Yıldız. Tel. B. O. 2282

**Çocuk velilerine müjde**

Pek yakında **PANORAMA** Bahçesi Fevkalâde muazzam bir Sünnet düğünü tertip etmektedir. Sünnet olacak çocuk velilerinin her gün saat 16 da Bahçe müdüriyetine müracaatları.

**Kadıköy çocuk yuvası (Ana mektebi)**

1 — 1 Eylül'den itibaren yeni kayda başlayacaktır.  
2 — Her türlü şeraiti haiz olan mektebe kaydolunacak talebenin, aşı kâğıdı, sıhhat raporu, iki adet fotoğraf ve nüfus tezkeresini getir-mesi lazımdır.  
3 — Her gün saat (9) 'dan (12) 'ye kadar müracaat olunur.  
Adres — Kadıköy Misirhoğlu Sepetçi sokak No. 7

**İstanbul Erkek lisesinden:**

1 — Ağustosun yirminci gününden itibaren yeniden leyli talebe kaydına başlanmıştır. Eski talebenin kayıt teçdidi muamelesi Eylül'ün birinci gününden itibaren sekizinci günü akşamına kadar devam edecek ve sınıfların mevcudu müsait olduğu takdirde Eylül'ün onundan itibaren yeniden nehari talebe kabulüne başlanacaktır. 2 — Mezuniyet ve sınıf ikmal imtihanlarının icrasına Eylül'ün birinci perşembe günü başlanacaktır. Programlar mektepte levhasına asılmıştır. 3 — Vekâleti Celile hesabına alınacak meccanî talebe müsabakası Eylül'ün üçünde yapılacaktır. Buna ait muamelâtın Eylül'ün birinci günü akşamına kadar ikmalî lazımdır. 4 — Ecnebi memleketlere gönderilecek talebe müsabakası Eylül'ün üçünden itibaren yapılacaktır. Buna ait talimat ve program mektepten öğrenilecektir. Namzetlerin sıhhi muayenesi mektepte ve Eylül'ün birinci günü icra edilecektir. Alâka-darların mezkûr günde saat 10 da mektepte hazır bulunmaları lazımdır.

**Sinema İşletenlere Müjde!!!****Paris'te A. debrie Müesseselerinin "JACKY - STELLOR," Sesli Sinema Projeksiyon makinesi**

HAYRET!

Projeksiyon mesafesi: 30 metreye kadar

Perdenin büyüklüğü: 3 "

Ses kuvveti: 800 kişilik "

Kullanışı: Gayet basit

Fişi prize takmak kâfi

iki model: Sabit ve seyyar

Fiatı: Çok ucuz

Yangın Tehlikesi Kat'iyyen Yoktur

-Her sinema için elzem

-Her sinema kolaylıkla elde edebilir

Türkiye Umumî Vekilleri:

**KODAK Şirketi**

Tünel meydanı - Beyoğlu - Posta kutusu Beyoğlu 236 - Telefon Beyoğlu 2734



DOKTOR

**Osman Şerafettin**

Cağaloğlu Nurosmaniye

caddesi No. 19

Telefon: 893

Muayene zamanı cumadan maada öğleden sonra (Yenibahçe hastanesi) dahili, sarı hastalıklar mütehassısı

Beyoğlu'nda Kumbaracı sokağında

**MUSEVİ LİSESİ**

Derslere 5 Eylül 932 de başlan-acaktır. Kayıt muamelâtı 15 ağustos-tan itibaren cuma ve cumartesi-den maada hergün yapılır. Yeni talebe beraberinde nüfus tezkeresi, doktor raporu ve bulunduğu mektep tasdik-namesile iki kit'a fotoğraf getirmesi lazımdır.

Müdüriyet

**MAMA**

Dr. Hakkı Şinasi

Yavranuzun en sıhhi gıdasıdır.

**TEŞEKKÜR**

(Fikret ihtifali günü), Eyüp'te gayet parlak ve samimi bir surette gerek istikbalim ve gerek - mahfilde - saatler-ce izazımla beraber, ihtifali müteakip Eyüp'ten İstanbul'a avdet vapurumun hareketine kadar taziv ve teşyümde nihayetsiz derecede necibane, kerimane alâkadarlık gösteren (Eyüp Gençler Mahfilli) münevver zümresine, bir kaç faziletkâr zatın pek müstesna hatırnüvaz-lıklarına ve Fikret ihtifaline iştirak eden Eyüp Halk Fırkası nahiye ve Ocak heyetleriyle Muhterem Zabıterimize ve memleketimizin bir takım güzide edep ve ifran simalarile, Darülfünun, Darüş-şafaka, Kuleli Askeri Lisesi ve Talebe Yurdu talebesine ve Eyüp polis müfre-zesine bazı kibar ecnebi ve Türk Hanım-larına ve Fikret'i seven kıymetli halk külesine gerek Fikret'in necip ve yük-sek ruhundan ve gerek tarafımdan bil-hassa teşekkür ve hürmetler ederim.

Filorina'lı Nazım

BİR İSTİFA

Ahvali sıhhiyem dolayisile mensup bulunduğum Türk Tiyatrosu san'atkarları cemiyeti heyeti idare azalığından istifa eylediğimi müteber gazetesizle ilânını rica ederim efendim.

San'atkar Naşit

İstanbul sekizinci icra memurluğun -dan: Bir borçtan dolayı mahcuz ve pa-raya çevrilmesi mukarrer lokantaya ait masa sandalya tencere ve saire İstanbul Sandal bedesteninde müzayedeye salo-nunda ikinci açık artırma suretile pa-raya çevrileceğinden talip olanların 27/ 8/932 cumartesi 12 den 14 e kadar mahallinde memuruna müracaatları ilân olunur.

Yanında muktezi muavinleri bulunan (Hepsi de Çekoslovak) ve birinci sınıf idare adamı olan bir

**AŞÇI BAŞI**

Büyük evlerde hizmet arıyor. Fransız, Çekoslovak, Viyana ve Macar usulü üzere mükemmel yemek pişirir. Tekliflerin "Briga-de P.M. 1969 rumuzile İngilizce veya Fransızca olarak zirdeki ad-rese gönderilmesi: Rudolf Moese, Prag 1; Ovocny trh. 19. Çekos-lovoki

Müzayedeye ile

**Yazı makineleri satışı**

Önümüzdeki 25 ağustos 1932 per-şembe günü sabah saat onda Beyoğ-lu'nda İstiklâl caddesinde 213 numara-da mevcut muhtelif markalı müte-addit yazı makineleri aleni müzayedeye ile satılacaktır. Satış peşindir.

Zayı — 1502 numaralı maaş bera-tımı zayı ettim. Yenisini alacağımdan hükmü yoktur.

Alay 7 mızıkadan müteakıt

Mülâzım Osman

Beşiktaş icra dairesinden: Borçtan dolayı mahcuz aynalı ko-midin pembe yüzü kanepe siyah sandıklı gramofon ve on iki plâğın satıl-masına karar verilmiş olduğundan 27/ 8/932 tarihine müsadir cumartesi günü saat 14 raddelerinde Beşiktaş bayat pa-zarında alenen bilmüzayedeye satılacağı ilân olunur.

Galata nüfus memurluğundan:

Galata Voyvoda'da mukim ve Kih-calipaşa Topçular 501 hanede kayıtlı İspiro oğlu Huristo Ef. Toros oğlu ola-rak kayıtlı aile şöhretini asliye beşinci hukuk mahkemesinin 17/7/932 tarih ve 931-406 numaralı kararile Etnopulos olarak tashih ettirdiği ilân olunur.

Umumî neşriyatı idare eden Yazı işleri

müdürü: Kemal Salih

Matbaacı ve Neşriyat Türk Anonim

Galatasaray Dördüncü Yerli Mallar Sergisi Kapandı

Jüri heyetinin sergi birinciliğine verdiği

**MÜKAFAT VAZOLARINI**

Yerli Mallar pazarının vitrinlerinde görebilirsiniz.

**YERLİ MALLAR PAZARI**

Bütün ihtiyaçlarınızı emniyetle tadarik edeceğiniz yegâne mağazadır.

İstanbul Bahçekapı-Beyoğlu istiklâl caddesi.

**Üsküdar - Kadıköy Tramvay şirketi****Üsküdar şebekesi ya z hareket tarifesi**

Hât No.	Hatlar	Hareket fasılası	ilk hareket saati	Son hareket saati
1	{ Kısıklı'dan - Üsküdar'a Üsküdar'dan - Kısıklıya	10-12	5,45 6,15	21,50 22,18
11	{ Haydarpaşa'dan-Üsküdar'a Üsküdar'dan - Haydarpaşa'ya	8-10	5,45 6,15	21,53 22,18
15	{ Bağlarbaşı'ndan - H. paşa'ya H. paşa'dan - Bağlarbaşı'na	13-15	5,28 6,50	21,03 22,45

1 — Tramvay arabalarının Üsküdar'dan hareket ve Üsküdar'a mu-vasalatları Şirketihayriye vapurlarile mütenazırdır.

2 — CUMA GÜNLERİ: Haydarpaşa'dan Kısıklı'ya ve Kısıklı'dan Haydarpaşa'ya doğru seferler vardır ve bütün hatlardaki hareket fasılları diğer günlere nazaran daha sıkıdır.

3 — Bu tarifeler yeni bir ilâna kadar muteberdir.

Kız ve Erkek - Leyli ve Nehari

**İstiklâl Lisesi**

ilk, Orta ve Lise kısımlarını havidir.

Bütün sınıflar mevcuttur.

Kayıt muamelesine başlanmıştır.

Cumartesi, pazartesi, çarşamba günleri saat 10 dan 18 e kadar müracaat olunabilir.

Şehzadebaşı Polis merkezi arkasında Telefon: 22534

**Kandilli Kız Lisesi Müdürlüğünden:**

Ağustosun 23 üncü salı gününden itibaren salı ve çarşamba gün-leri leyli ücretli talebe kaydına başlanacaktır. 1 Eylül tarihinden itibaren de cumartesi, pazartesi, çarşamba günleri nehari ücretli leyli kayıt muamelesi yapılacaktır. Ücret şeraiti senede 225 liradır. Üç taksitte alınır. Bilfiil memur olup baremin 7 inci derecesinden itibaren aşağı maaş alanların evlâtları için % 10 tenzilât yapılır. Yeni talebe kayıt muamelesi için hüviyet cüzdanı, aşı, sıhhat raporu mektep şehadetname veya tasdiknamesi, 6 adet fotoğraf lazımdır. Fazla tafsilât için yukarıda gösterilen günlerde mektep idaresine müracaat edilmesi. Eylül birden itibaren aynı günlerde aslı talebe-nin kayıtları teçdit edilecek müracaat etmiyenlerin yerine yeni tale-be alınacaktır. Eylül'ün 3 üncü cumartesi gününden itibaren mezuniyet ve diğer sınıfların ikmal imtihanlarına başlanacaktır. Alâkadarların mektebe müracaatları.

Leyli ve nehari

**Kız FEYZİATİ LİSESİ Erkek**

Boğaziçi - Arnavutköy - Çiftesaraylar Ana sınıfı - İlk kısım - Orta ve Lise sınıfları.

Kayıt muamelesine başlanmıştır.

Cumartesi, pazartesi ve çarşamba günleri saat 10 dan 18 e kadar müracaat kabul edilir.

Telefon: Bebek 210

Kız - Erkek, Leyli - Nehari

**TÜRK LİSESİ**

İstanbul

Şehzadebaşı'nda Fevziye caddesinde Vidin'li Tefvik Paşa konağında **AÇILDI**

ANA, İLK, ORTA ve LİSE sınıflarını havidir.

Cumadan maada her gün 9-18 e kadar müracaat edilebilir. Tel: 23746

**İktisat Vekâletinden:**

Vekâlet odacıları için pazarlık suretile yirmi altı takım elbise dik-tirilecektir.

Taliplerin bu işe ait şartnameyi almak üzere 18/8/932 tarihine mu-sadif perşembe gününe kadar her gün vee pazarlığa iştirak için de pazarlıkla ihale günü olan 25/8/932 tarihine musadif perşembe günü saat 15 te teminatlarile birlikte İktisat Vekâleti Zat İşleri ve Levazım Müdürlüğünde isbatı vücut etmeleri ilân olunur.

BANKO DI ROMA

ROMA

Şubeleri: İTALYADA

İSVİÇREDE

SURIYEDE

FİLİSTİNDE

Müntesep Bankalar: FRANSA (BANKO DI ROMA - FRANCE)

MISIR (BANKO İTALO - EGİZİANO)

TÜRKİYE ŞUBELERİ: İSTANBUL - İZMİR